

**Základní informace o nemovitosti**

Adresa: Svobody č.p. 13, 747 33 Oldřišov

Typ: zastavěná plocha a nádvoří

Popis: rodinný dům

Zóna ohrožení: LB inundace bezejmenného přítoku Oldřišovského potoku

Počty osob a zvířat	osob	požadavek na ubytování	požadavek na evakuaci	domácích zvířat
<b>Děti</b>				
<b>Dospělí</b>				
<b>Důchodci a starší</b>				

Celkem

z toho osob ZTP

**Činnost při zabezpečovacích pracích**

**Zabezpečení pomoci**

Popis: není

věcná pomoc

**Druh a počet domácích zvířat**

Druh:

zvířata velká

zvířata malá

Popis terénu

Nadmořská výška: [m n.m. BPV] GPS : 49.9926750N, 17.9639678E

Rok narození

**Seznam kontaktních osob**

Jméno: Janíková Bronislava a Schmidtová Barbora

Adresa : Svobody č.p. 13, 747 33 Oldřišov

Telefon:

email :

Vztah k nemovitosti: vlastník



**Základní informace o nemovitosti**

Adresa: Svobody č.p. 14, 747 33 Oldřišov

Typ: zastavěná plocha a nádvoří

Popis: rodinný dům

Zóna ohrožení: PB inundace bezejmenného přítoku Oldřišovského potoku

Počty osob a zvířat	osob	požadavek na ubytování	požadavek na evakuaci	domácích zvířat
<b>Děti</b>				
<b>Dospělí</b>				
<b>Důchodci a starší</b>				

Celkem

z toho osob ZTP

**Činnost při zabezpečovacích pracích**

**Zabezpečení pomoci**

Popis: není

věcná pomoc

**Druh a počet domácích zvířat**

Druh:

zvířata velká

zvířata malá

Popis terénu

Nadmořská výška: [m n.m. BPV] GPS : 49.9927242N, 17.9636478E

Rok narození

**Seznam kontaktních osob**

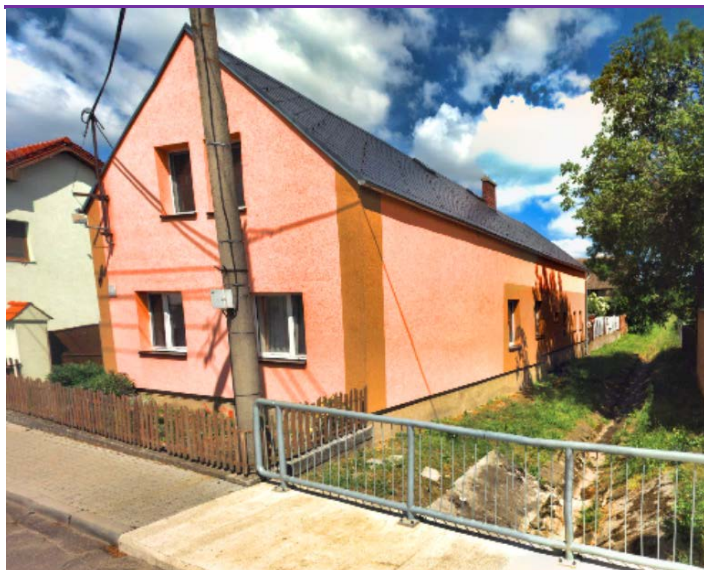
Jméno: **Margecínová Marie**

Adresa : **Svobody č.p. 14, 747 33 Oldřišov**

Telefon:

email :

Vztah k nemovitosti: **vlastník**



**Základní informace o nemovitosti**

Adresa: Slezská č.p. 65, 747 33 Oldřišov

Typ: zastavěná plocha a nádvoří

Popis: rodinný dům

Zóna ohrožení: LB inundace

Ohrožující tok: Oldřišovský potok

Počty osob a zvířat	osob	požadavek na ubytování	požadavek na evakuaci	domácích zvířat
<b>Děti</b>				
<b>Dospělí</b>				
<b>Důchodci a starší</b>				

Celkem

z toho osob ZTP

**Činnost při zabezpečovacích pracích**

**Zabezpečení pomoci**

Popis: není

věcná pomoc

**Druh a počet domácích zvířat**

Druh:

zvířata velká

zvířata malá

Popis terénu

Nadmořská výška: [m n.m. BPV] GPS: 49.9923869N, 17.9548111E

Rok narození

**Seznam kontaktních osob**

Jméno: Svobodová Milena Ing.

Adresa : Slezská č.p. 65, 747 33 Oldřišov

Telefon:

email :

Vztah k nemovitosti: vlastník



**Základní informace o nemovitosti**

Adresa: Slezská č.p. 66, 747 33 Oldřišov

Typ: zastavěná plocha a nádvoří

Popis: rodinný dům

Zóna ohrožení: **PB inundace**

Ohrožující tok: Oldřišovský potok

Počty osob a zvířat	osob	požadavek na ubytování	požadavek na evakuaci	domácích zvířat
<b>Děti</b>				
<b>Dospělí</b>				
<b>Důchodci a starší</b>				

Celkem

z toho osob ZTP

**Činnost při zabezpečovacích pracích**

**Zabezpečení pomoci**

Popis: není

věcná pomoc

**Druh a počet domácích zvířat**

Druh:

zvířata velká

zvířata malá

Popis terénu

Nadmořská výška: [m n.m. BPV] GPS : 49.9922014N, 17.9547819E

Rok narození

**Seznam kontaktních osob**

---

Jméno: **Homola Radovan**

Adresa : **Slezská č.p. 66, 747 33 Oldřišov**

Telefon:

email :

Vztah k nemovitosti: **vlastník**

---



## Povodňový plán vlastníků nemovitosti

číslo popisné/orientační: 77  
katastr: Oldřišov [710113]  
datum poslední aktualizace: 25. 8.

parcela p.č.st.: 479/1  
2022

### Základní informace o nemovitosti

Adresa: Jaselská č.p. 77, 747 33 Oldřišov  
Typ: zastavěná plocha a nádvoří  
Popis: rodinný dům

Zóna ohrožení: LB inundace

Ohrožující tok: Oldřišovský potok

Počty osob a zvířat	osob	požadavek na ubytování	požadavek na evakuaci	domácích zvířat
<b>Děti</b>				
<b>Dospělí</b>				
<b>Důchodci a starší</b>				

Celkem  
z toho osob ZTP

### Činnost při zabezpečovacích pracích

#### Zabezpečení pomoci

Popis: není

věcná pomoc

#### Druh a počet domácích zvířat

Druh:

zvířata velká

zvířata malá

#### Popis terénu

Nadmořská výška: [m n.m. BPV] GPS: 49.9919722N, 17.9570811E

Rok narození: Beneš Karel

### Seznam kontaktních osob

---

Jméno: Beneš Karel

Adresa : Jaselská č.p. 77, 747 33 Oldřišov

Telefon:

email :

Vztah k nemovitosti: vlastník



## Povodňový plán vlastníků nemovitosti

číslo popisné/orientační: 79

katastr: Oldřišov [710113]

parcela p.č.st.: 467

datum poslední aktualizace: 25. 8. 2022

### Základní informace o nemovitosti

Adresa: Jaselská č.p. 79, 747 33 Oldřišov

Typ: zastavěná plocha a nádvoří

Popis: rodinný dům

Zóna ohrožení: PB inundace

Ohrožující tok: Oldřišovský potok

Počty osob a zvířat	osob	požadavek na ubytování	požadavek na evakuaci	domácích zvířat
<b>Děti</b>				
<b>Dospělí</b>				
<b>Důchodci a starší</b>				

Celkem

z toho osob ZTP

### Činnost při zabezpečovacích pracích

#### Zabezpečení pomoci

Popis: není

věcná pomoc

#### Druh a počet domácích zvířat

Druh:

zvířata velká

zvířata malá

Popis terénu

Nadmořská výška: [m n.m. BPV] GPS : 49.9919083N, 17.9575292E

Rok narození

### Seznam kontaktních osob

Jméno: Svoboda Aleš Ing. a Svobodová Pavla

Adresa : Jaselská č.p. 79, 747 33 Oldřišov

Telefon:

email :

Vztah k nemovitosti: vlastník



## Povodňový plán vlastníků nemovitosti

číslo popisné/orientační: 82

katastr: Oldřišov [710113]

parcela p.č.st.: 469/2

datum poslední aktualizace: 25. 8. 2022

### Základní informace o nemovitosti

Adresa: Jaselská č.p. 82, 747 33 Oldřišov

Typ: zastavěná plocha a nádvoří

Popis: rodinný dům

Zóna ohrožení: LB inundace

Ohrožující tok: Oldřišovský potok

Počty osob a zvířat	osob	požadavek na ubytování	požadavek na evakuaci	domácích zvířat
<b>Děti</b>				
<b>Dospělí</b>				
<b>Důchodci a starší</b>				

Celkem

z toho osob ZTP

### Činnost při zabezpečovacích pracích

#### Zabezpečení pomoci

Popis: není

věcná pomoc

#### Druh a počet domácích zvířat

Druh:

zvířata velká

zvířata malá

Popis terénu

Nadmořská výška: [m n.m. BPV] GPS: 49.9918914N, 17.9580036E

Rok narození

### Seznam kontaktních osob

Jméno: **Čagala Kamil a Čagalová Petra**

Adresa: **Jaselská č.p. 82, 747 33 Oldřišov**

Telefon:

email :

Vztah k nemovitosti: **vlastník**



## Povodňový plán vlastníků nemovitosti

číslo popisné/orientační: 93

katastr: Oldřišov [710113]

parcela p.č.st.: 454

datum poslední aktualizace: 25. 8. 2022

### Základní informace o nemovitosti

Adresa: Hlinská č.p. 93, 747 33 Oldřišov

Typ: zastavěná plocha a nádvoří

Popis: rodinný dům

Zóna ohrožení: PB inundace

Ohrožující tok: Oldřišovský potok

Počty osob a zvířat	osob	požadavek na ubytování	požadavek na evakuaci	domácích zvířat
<b>Děti</b>				
<b>Dospělí</b>				
<b>Důchodci a starší</b>				

Celkem

z toho osob ZTP

### Činnost při zabezpečovacích pracích

#### Zabezpečení pomoci

Popis: není

věcná pomoc

#### Druh a počet domácích zvířat

Druh:

zvířata velká

zvířata malá

Popis terénu

Nadmořská výška: [m n.m. BPV] GPS: 49.9924317N, 17.9597906E

Rok narození

### Seznam kontaktních osob

Jméno: **Glabasňa Jan**

Adresa : **Hlinská č.p. 93, 747 33 Oldřišov**

Telefon:

email :

Vztah k nemovitosti: vlastník





**Základní informace o nemovitosti**

Adresa: Svobody č.p. 118, 747 33 Oldřišov

Typ: zastavěná plocha a nádvoří

Popis: rodinný dům

Zóna ohrožení: PB inundace

Ohrožující tok: Oldřišovský potok

Počty osob a zvířat	osob	požadavek na ubytování	požadavek na evakuaci	domácích zvířat
<b>Děti</b>				
<b>Dospělí</b>				
<b>Důchodci a starší</b>				

Celkem

z toho osob ZTP

**Činnost při zabezpečovacích pracích**

**Zabezpečení pomoci**

Popis: není

věcná pomoc

**Druh a počet domácích zvířat**

Druh:

zvířata velká

zvířata malá

Popis terénu

Nadmořská výška: [m n.m. BPV] GPS : 49.9917089N, 17.9592153E

Rok narození

**Seznam kontaktních osob**

---

Jméno: **Hřivňacký Jiří a Hřivňacká Marie**

Adresa : **Svobody č.p. 118, 747 33 Oldřišov**

Telefon:

email :

Vztah k nemovitosti: **vlastník**

---



**Základní informace o nemovitosti**

Adresa: Svobody č.p. 119, 747 33 Oldřišov

Typ: zastavěná plocha a nádvoří

Popis: rodinný dům

Zóna ohrožení: PB inundace

Ohrožující tok: Oldřišovský potok

Počty osob a zvířat	osob	požadavek na ubytování	požadavek na evakuaci	domácích zvířat
<b>Děti</b>				
<b>Dospělí</b>				
<b>Důchodci a starší</b>				

Celkem

z toho osob ZTP

**Činnost při zabezpečovacích pracích**

**Zabezpečení pomoci**

Popis: není

věcná pomoc

**Druh a počet domácích zvířat**

Druh:

zvířata velká

zvířata malá

Popis terénu

Nadmořská výška: [m n.m. BPV] GPS : 49.9917108N, 17.9590533E

Rok narození

**Seznam kontaktních osob**

Jméno: **Kožiol Zdeněk a Kožiolová Jana**

Adresa : **Svobody č.p. 119, 747 33 Oldřišov**

Telefon:

email :

Vztah k nemovitosti: vlastník



## Povodňový plán vlastníků nemovitosti

číslo popisné/orientační: 122

katastr: Oldřišov [710113]

datum poslední aktualizace: 25. 8. 2022

parcela p.č.st.: 473/1

### Základní informace o nemovitosti

Adresa: Svobody č.p. 122, 747 33 Oldřišov

Typ: zastavěná plocha a nádvoří

Popis: rodinný dům

Zóna ohrožení: PB inundace

Ohrožující tok: Oldřišovský potok

Počty osob a zvířat	osob	požadavek na ubytování	požadavek na evakuaci	domácích zvířat
<b>Děti</b>				
<b>Dospělí</b>				
<b>Důchodci a starší</b>				

Celkem

z toho osob ZTP

### Činnost při zabezpečovacích pracích

#### Zabezpečení pomoci

Popis: není

věcná pomoc

#### Druh a počet domácích zvířat

Druh:

zvířata velká

zvířata malá

Popis terénu

Nadmořská výška: [m n.m. BPV] GPS : 49.9917019N, 17.9577422E

Rok narození

#### Seznam kontaktních osob

---

Jméno: Knopp Tomáš

Adresa : **Svobody č.p. 122, 747 33 Oldřišov**

Telefon:

email :

Vztah k nemovitosti: vlastník

---



## Povodňový plán vlastníků nemovitosti

číslo popisné/orientační: 123

katastr: Oldřišov [710113]

datum poslední aktualizace: 25. 8. 2022

parcela p.č.st.: 473/1

### Základní informace o nemovitosti

Adresa: Svobody č.p. 123, 747 33 Oldřišov

Typ: zastavěná plocha a nádvoří

Popis: rodinný dům

Zóna ohrožení: PB inundace

Ohrožující tok: Oldřišovský potok

Počty osob a zvířat	osob	požadavek na ubytování	požadavek na evakuaci	domácích zvířat
<b>Děti</b>				
<b>Dospělí</b>				
<b>Důchodci a starší</b>				

Celkem

z toho osob ZTP

### Činnost při zabezpečovacích pracích

#### Zabezpečení pomoci

Popis: není

věcná pomoc

#### Druh a počet domácích zvířat

Druh:

zvířata velká

zvířata malá

Popis terénu

Nadmořská výška: [m n.m. BPV] GPS: 49.9917019N, 17.9577422E

Rok narození

### Seznam kontaktních osob

Jméno: Knopp Tomáš

Adresa : **Svobody č.p. 123, 747 33 Oldřišov**

Telefon:

email :

Vztah k nemovitosti: vlastník



**Základní informace o nemovitosti**

Adresa: Svobody č.p. 125, 747 33 Oldřišov

Typ: zastavěná plocha a nádvoří

Popis: rodinný dům

Zóna ohrožení: **PB inundace**

Ohrožující tok: Oldřišovský potok

Počty osob a zvířat	osob	požadavek na ubytování	požadavek na evakuaci	domácích zvířat
<b>Děti</b>				
<b>Dospělí</b>				
<b>Důchodci a starší</b>				

Celkem

z toho osob ZTP

**Činnost při zabezpečovacích pracích**

**Zabezpečení pomoci**

Popis: není

věcná pomoc

**Druh a počet domácích zvířat**

Druh:

zvířata velká

zvířata malá

Popis terénu

Nadmořská výška: [m n.m. BPV] GPS : 49.9918333N, 17.9572531E

Rok narození

**Seznam kontaktních osob**

Jméno: **Kremserová Libuše**

Adresa : **Svobody č.p. 125, 747 33 Oldřišov**

Telefon:

email :

Vztah k nemovitosti: **vlastník**



**Základní informace o nemovitosti**

Adresa: Svobody č.p. 126, 747 33 Oldřišov

Typ: zastavěná plocha a nádvoří

Popis: rodinný dům

Zóna ohrožení: **PB inundace**

Ohrožující tok: Oldřišovský potok

Počty osob a zvířat	osob	požadavek na ubytování	požadavek na evakuaci	domácích zvířat
<b>Děti</b>				
<b>Dospělí</b>				
<b>Důchodci a starší</b>				

Celkem

z toho osob ZTP

**Činnost při zabezpečovacích pracích**

**Zabezpečení pomoci**

Popis: není

věcná pomoc

**Druh a počet domácích zvířat**

Druh:

zvířata velká

zvířata malá

Popis terénu

Nadmořská výška: [m n.m. BPV] GPS : 49.9919722N, 17.9570811E

Rok narození

**Seznam kontaktních osob**

Jméno: **Lubojacká Lucie**

Adresa : **Svobody č.p. 126, 747 33 Oldřišov**

Telefon:

email :

Vztah k nemovitosti: **vlastník**



## Povodňový plán vlastníků nemovitosti

číslo popisné/orientační: 237  
katastr: Oldřišov [710113]  
datum poslední aktualizace: 25. 8. 2022

parcela p.č.st.: 93

### Základní informace o nemovitosti

Adresa: Opavská 237, 747 33 Oldřišov

Typ: zastavěná plocha a nádvoří

Popis: rodinný dům

Zóna ohrožení: PB inundace

Ohrožující tok: Oldřišovský potok

Počty osob a zvířat	osob	požadavek na ubytování	požadavek na evakuaci	domácích zvířat
<b>Děti</b>				
<b>Dospělí</b>				
<b>Důchodci a starší</b>				

Celkem

z toho osob ZTP

### Činnost při zabezpečovacích pracích

#### Zabezpečení pomoci

Popis: není

věcná pomoc

#### Druh a počet domácích zvířat

Druh:

zvířata velká

zvířata malá

Popis terénu

Nadmořská výška: [m n.m. BPV] GPS: 49.9895219N, 17.9696442E

Rok narození

### Seznam kontaktních osob

Jméno: **Latoň Libor**

Adresa : **Opavská 237, 747 33 Oldřišov**

Telefon:

email :

Vztah k nemovitosti: vlastník



## Povodňový plán vlastníků nemovitosti

číslo popisné/orientační: 404  
katastr: Oldřišov [710113]  
datum poslední aktualizace: 25. 8.

parcela p.č.st.: 508/3  
2022

### Základní informace o nemovitosti

Adresa: Slezská č.p. 404, 747 33 Oldřišov  
Typ: zastavěná plocha a nádvoří  
Popis: rodinný dům

Zóna ohrožení: PB inundace

Ohrožující tok: Oldřišovský potok

Počty osob a zvířat	osob	požadavek na ubytování	požadavek na evakuaci	domácích zvířat
Děti				
Dospělí				
Důchodci a starší				

Celkem  
z toho osob ZTP

### Činnost při zabezpečovacích pracích

#### Zabezpečení pomoci

Popis: není

věcná pomoc

#### Druh a počet domácích zvířat

Druh:

zvířata velká

zvířata malá

#### Popis terénu

Nadmořská výška: [m n.m. BPV] GPS: 49.9922111N, 17.9544697E

Rok narození

### Seznam kontaktních osob

Jméno: **Homola Radovan**

Adresa : **Slezská č.p. 404, 747 33 Oldřišov**

Telefon:

email :

Vztah k nemovitosti: vlastník

